

## الطب العدلي

### السموم العدلية

جمع النماذج الحشوية (في حالة الأموات - فحص الجثث) كما يلي :

#### ١. المعدة مع محتوياتها stomach and stomach contents

أهمية المعدة مع محتوياتها تكمن في إمكانية التحري عن المادة السامة قبل أن تبدأ عليها عمليات الأيض metabolism ولوجود كميات كبيرة نسبياً من المادة السامة على فرض أن أغلب حالات التسمم الانتحاري والطارئ تكون نتيجة التعرض الفموي وتركيز المادة السامة في المعدة يعطي دلالة على ذلك ، فوجود ما يعادل عشرة جرعات من عقار ال pentobarb في معدة شخص مع تركيز عالي للعقار في الدم يؤكد الحالة الانتحارية.

#### ٢. نموذج من دم الوريد الفخذي Blood , femoral vein

٣٠ سم<sup>٣</sup> غير محفوظ 30 ml unpreserved

٥ سم<sup>٣</sup> محفوظ لغرض التحري عن الكحول 5 ml preserved

مفيد في حالة التسمم الحاد وحدث الوفاة بعد فترة قصيرة من التعرض إلى المادة السامة ويمكن التحري عن : الكحول ، غاز الفحم ، العقاقير والأدوية ، وبعض المخدرات ، ومفيد أيضاً في تفسير نتائج الفحوص مقارنة مع النتائج السابقة أو من المصادر.



#### ٣. الإدرار Urine preserved with KF

كل ما يمكن جمعه all available

مفيد في التحليل كونه خالي من البروتين . ويحتوي على تراكيز عالية من السموم وخاصة المخدرات وان كان التعرض لها قبل عدة أيام وله فوائد أخرى حيث يمكن جمع كميات كبيرة نسبياً منه.

#### ٤. الكبد Liver

يؤخذ ٢٥٠ غرام من الكبد . تتجمع العقاقير والسموم في الكبد وبتراكيز أعلى من تراكيزها في الدم وكون النموذج كبير نسبيا يجعله من أهم النماذج العملية بعد الوفاة لغرض التحري عن السموم . مفيد في حالات التفسخ المتقدم حيث يكون من الصعوبة الحصول على نموذج دم.

#### ٥. الصفراء Bile

تؤخذ الصفراء وتحفظ في إناء منفصل وفائدة هذا النموذج هو التحري عن المخدرات ونتائج الايض لها

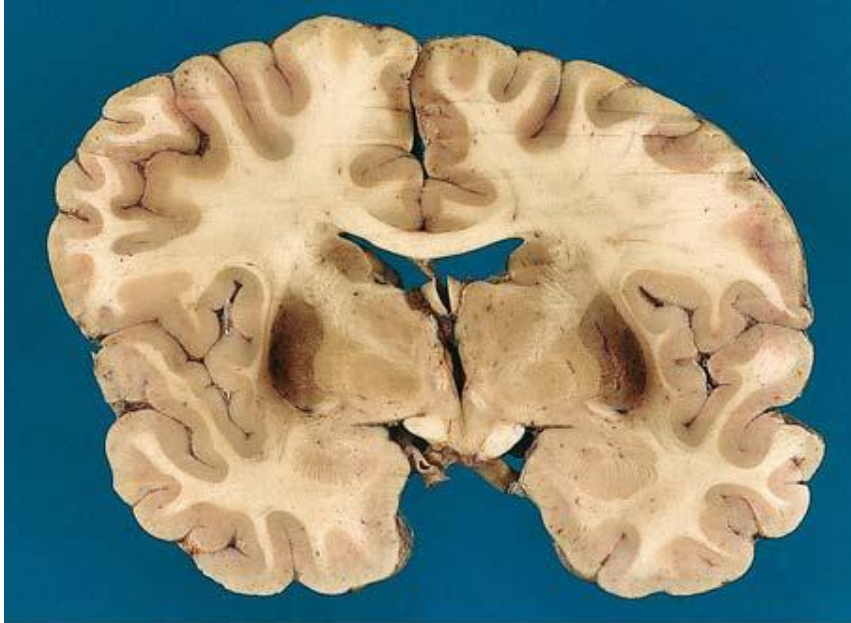
Morphine----- glucuronide

#### ٦. الدماغ Brain

مفيد في التحري عن المذيبيات العضوية وفي الوفيات الناتجة عنها

Chloroform, Toluene (solvent abuse)

ويكون وسط الدماغ مقاوما للتفسخ لذلك يجعله مفيد في التحري عن العقاقير والسموم حتى بعد مرور فترة من الوفاة.



#### ٧. الرئة Lung

نموذج الرئة مفيد في التحري عن بعض الغازات (Nitrous Oxide) وفي التحري عن المخدرات عند تعاطيها عن طريق الاستنشاق (Inhalation) ك (cocaine) طريق الاستنشاق (Inhalation) ك (cocaine)

## ٨. الكلية Kidney

في حالة التسمم بالمعادن الثقيلة فإنه يمكن التحري عنها في الكلية وفي هذه الحالة يرسل نموذج من الشعر (مع البصيلة) (with intact roots) ونموذج من العظم.

## ٩. القطعة الجلدية Injection site

تؤخذ قطعة من الجلد وبقطر ١٠ سم على أن يكون مكان الزرق في المركز .

## ١٠. السائل العيني Vitreous Humor

أهمية هذا النموذج تكمن في التحري عن الأدوية عند حلول التفسخ المتقدم ولكن ليس هناك علاقة بين التركيز في الدم والتركيز في هذا السائل.

### طريقه الحفظ:-

تحفظ الأنسجة كالمعدة و الكبد و الكليتين في قناني زجاجية نظيفة و تغمر في الكحول النقي و ترسل مع كافة المعلومات حول ظروف الوقعة و يستوجب أن تكون القناني مختومة بالشمع.